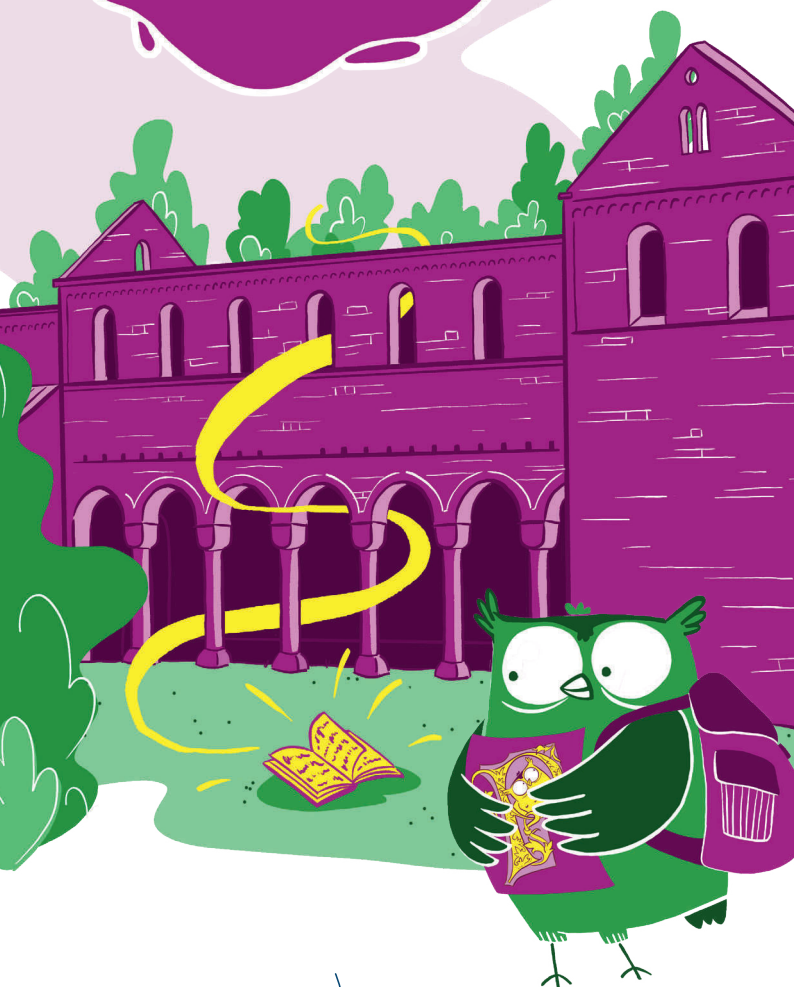


# Abenteuer im Kloster Paulinzella

mit dem Entdeckerrucksack  
und der Eule Pauline



STIFTUNG  
THÜRINGER SCHLÖSSER  
UND GÄRTEN

# Abenteuer im Kloster Paulinzella

Die Geister-Eule Pauline sucht im Kloster Paulinzella ein Blatt aus ihrem Lieblingsbuch. Schnappt euch euren Entdeckerrucksack im Museum im Jagdschloss und helft ihr dabei! Es warten aufregende Klosterruinen, ein hilfsbereiter Zauberfrosch und eine magische Zeitreise ins Mittelalter auf euch. Ferngläser, Sanduhren, Zauberwürfel und mehr kommen bei diesem Abenteuer zum Einsatz.



Ein Angebot der Stiftung  
Thüringer Schlösser und Gärten

**Für wen?** Kinder zwischen  
6 und 10 Jahren,  
in Begleitung Erwachsener

**Wo?** Rund um das Kloster  
Paulinzella

**Wie?** Entdeckerrucksack im  
im Museum (Jagdschloss)  
ausleihen und loslegen  
(Leihgebühr: 4 €, zzgl. Pfand)

**Wie lange?** Ca. 1 Stunde

COTTWEISS.DE

GEFÖRDERT DURCH



Die Beauftragte der Bundesregierung  
für Kultur und Medien

Freistaat  
Thüringen



Staatskanzlei